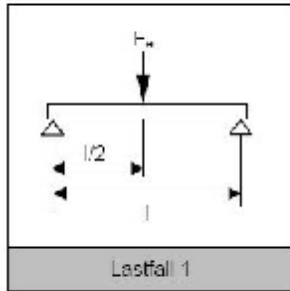


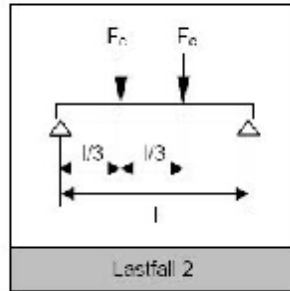
Profil 40 / 80

Tragfähigkeitswerte

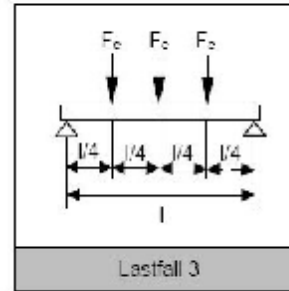
$F_e =$ Einzellast



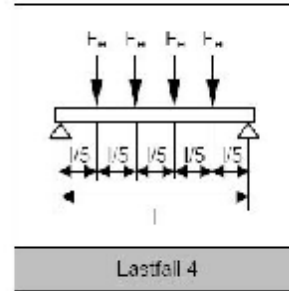
Lastfall 1



Lastfall 2

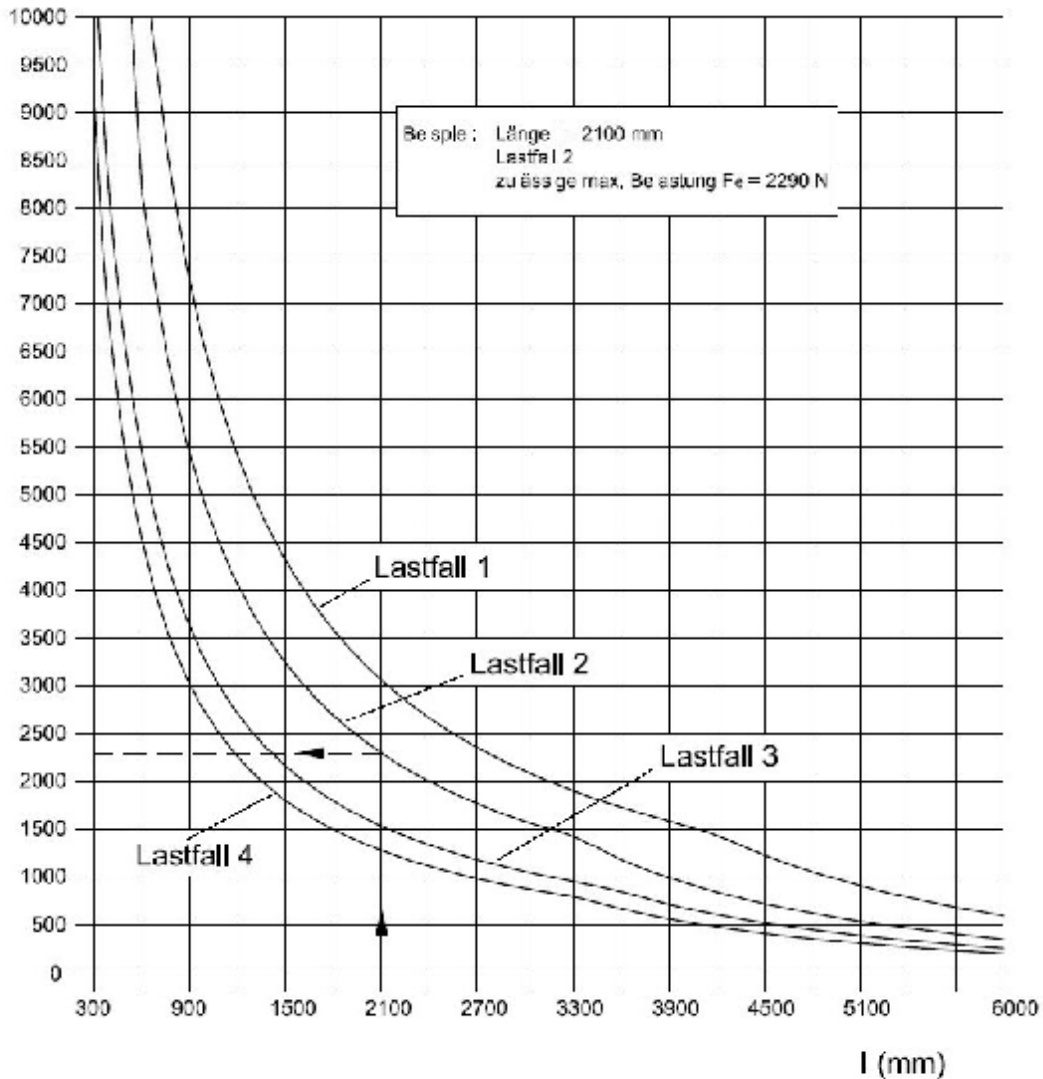


Lastfall 3



Lastfall 4

F_e (N)



Bei den Belastungswerten wird die zulässige Stahlspannung $\sigma_{zul} = 150$ N/mm² sowie die maximale zulässige Durchbiegung $l_{,150}$ unter Berücksichtigung des Eigengewichtes nicht überschritten.