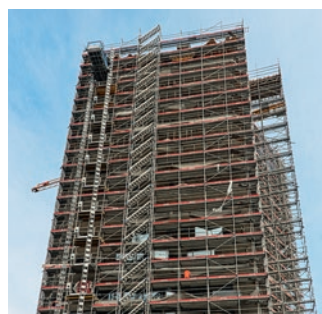




Referenz Hochhaus
Bächtelenpark Wabern

URFER-MÜPRO hoch hinaus in der Agglo

URFER-MÜPRO – die Schweizer Befestiger im Hochhaus Bächtelenpark



Der Bächtelenpark in Wabern bei Bern ist ein Blickfang – belebende Vielfalt statt Gleichförmigkeit, verkündet das Konzept. Auf 5 Baufeldern entstehen unterschiedliche Gebäudetypen mit 184 Miet- und Eigentumswohnungen und 25 Reiheneinfamilienhäuser. Der Bächtelenpark bekommt ein unverwechselbares Gesicht, insbesondere durch ein 53 Meter hohes, 16-geschossiges, attraktives Hochhaus. Hier beeindruckt eine begrünte Fassade und natürlich die grandiose Aussicht auf die Alpen bis zum Jura.

Neubau Hochhaus Bächtelenpark, Wabern

- **Bauherr**
Dr. Hans Widmer, 8966 Oberwil-Lieli
- **Totalunternehmen**
Piora AG | Generalunternehmung, 3005 Bern
- **Architekten Baufeld A**
Buchner Bründler Architekten AG, 4058 Basel
- **Sanitär**
Gehatec AG, 3415 Hasle bei Burgdorf



Pascal Grossenbacher, Chefmonteur Gehatec, und Adis Basic von Urfer-Müpro prüfen die Einlegearbeiten

Im Auftrag der Gehatec AG liefert Urfer-Müpro die Befestigungstechnik für alle Sanitärinstallationen.

Im 15. Stock wurden an diesem Herbstmorgen die Abwasserleitungen verlegt und mit den Einlegekomponenten von Urfer-Müpro fixiert, dabei kommen sowohl die Standard- wie auch die DPR Unipla-Ausführung für Sichtbetondecken zum Einsatz. Die Anlieferung erfolgte jeweils je Stockwerk, kurz vor der Montage, so musste die Gehatec AG vor Ort kein Lager

aufbauen und hatte trotzdem immer das richtige Material auf Platz. «Die Zusammenarbeit mit Urfer-Müpro klappt denn auch bestens. Wir vertrauen immer wieder gern auf diesen Partner, die guten Erfahrungen wurden auch bei diesem Gross-Projekt bestätigt», so die Aussage von Pascal Grossenbacher, Chefmonteur von Gehatec auf dem Hochhaus.

Steigzone mit Montage-Gerüst



«Aber die Projektaufgaben auf dieser Baustelle haben schon viel früher begonnen: Die Montage der Sanitärversorgung im Kellergeschoss ist bereits vor mehreren Monaten erfolgt. Urfer-Müpro hat auch bei diesem Auftrag speditiv mitgearbeitet und die komplette Lieferung professionell abgewickelt.

Auch bei aussergewöhnlichen Aufgaben bietet Urfer-Müpro immer wieder Unterstützung.» Hier konnte sich Adis Basic, der Gebietsvertreter, beweisen: Im Gebäudekomplex sind elf Steigzonen eingeplant, die jeweils nur mit Gipswänden eingefasst sind.

Für die Aufhängung der Leitungen und Rohre für Wasser/Abwasser, Strom, Feuerschutz, Klima und Lüftung war eine spezielle Ausführung gefragt, da die Gipsverschalungen nicht angebohrt werden können. In kürzester Zeit hat er eine überzeugende Lösung vorgeschlagen: Eine extra gefertigte Rahmenkonstruktion wurde in allen Steigzonen, über 15 Stockwerke hinweg, montiert. Hier lassen sich nun alle Leitungen und Rohre fixieren.

«Adis Basic hat die Masse aufgenommen, die entsprechenden Schienen zuschneiden und je Steigzone einzeln verpackt anliefern lassen, so dass für uns nur noch das Montieren übrig blieb. Ein schöner Zusatzauftrag für Urfer-Müpro und für uns eine einfache aber sehr effiziente Lösung.



Blick in die Verteilung im Untergeschoss



Das Teamwork mit Urfer-Müpro hat sich x-fach bewährt, wir haben uns mittlerweile an den Rundumservice gewöhnt. Deshalb werden wir sicher auch in Zukunft auf diesen Partner setzen.»



URFER-MÜPRO Online-Webshop
bit.ly/um_shop



24-Stunden-Abhollager

- Oele 2, 8413 Neftenbach
- Benkenstrasse 29, 5024 Küttigen
- Sälistrasse 19, 6005 Luzern
- Hintergasse 9a, 3422 Kirchberg
- Moosweg 4, 3645 Gwatt/Thun
- Chemin de Champ-Maffrey 7, 1093 La Conversion-Lutry



URFER-MÜPRO AG
Befestigungs- und
Schallschutzsysteme

Hofmattstrasse 9
5712 Beinwil am See
062 771 85 45, Fax 062 771 85 72
info@urfer-muepro.ch
www.urfer-muepro.ch