



Referenz
Türenfabrik Brunex

URFER-MÜPRO – Türöffner für Innovationen

URFER-MÜPRO – für Türen und Fenster aus Brunegg



Neubau Brunex AG, Brunegg

Die Tür- und Fensterfabrik Brunex hat sich zum 60-jährigen Firmenjubiläum mit modernsten Produktionsanlagen und einem futuristischen Holz-/Stahlbau für künftige Herausforderungen gerüstet. Nebst der neuen, grosszügigen Produktionshalle wurde auch eine komplette Energiezentrale geschaffen. Die angeschlossene Holzschnitzelheizung verwertet nun die Abfälle und produziert gleichzeitig Wärme für das ganze Werk und die Fertigungsanlagen.

Facts Neubau Brunex Türenfabrik Brunegg AG

- **Bauherr**
Brunex AG, Türen und Fenster, 5505 Brunegg
- **Architekt**
Winzer Partner Industriearchitekten SIA,
8005 Zürich
- **Heizung**
Heizteam Savaris AG, 5201 Brugg



In Zusammenarbeit mit der Verantwortlichen Firma Heizteam Savaris aus Brugg, lieferte Urfer-Müpro die Befestigungstechnik für die Heizungs- und Fernleitungsinstallationen.

*Detailansicht der dreilagigen Schienenkonstruktionen/
Deckenaufhängung von Urfer-Müpro*

Gemeinsam mit den Herren Valerio Cibola vom Heizteam und Patrick Seiger, dem Berater für Installations- und Montagetechnik von Urfer-Müpro, haben wir die umfangreiche Anlage besichtigt: Angefangen bei der Fernwärmeleitung, die die Abwärme der Holzschnitzel-

heizung auf die verschiedenen Produktionsanlagen verteilt, bis hin zur eindrucklichen Heizzentrale. Sämtliche Leitungen im Gebäude sind gegen Wärme- resp. Kälteverlust isoliert.

Die Heizzentrale ist hier ein echter Vorzeige-Ort: Eingepackte Rohre, Flansche, Anschlüsse, Verzweigungen, Zähler, Monitore, Halterungen, Sockel, Schienen... – perfekt ausgerichtet und ergonomisch einwandfrei orchestriert. Alles vermittelt in der polierten Chromausführung ein sauberes und aufgeräumtes Bild und überzeugt installationstechnisch mit den besten Komponenten.

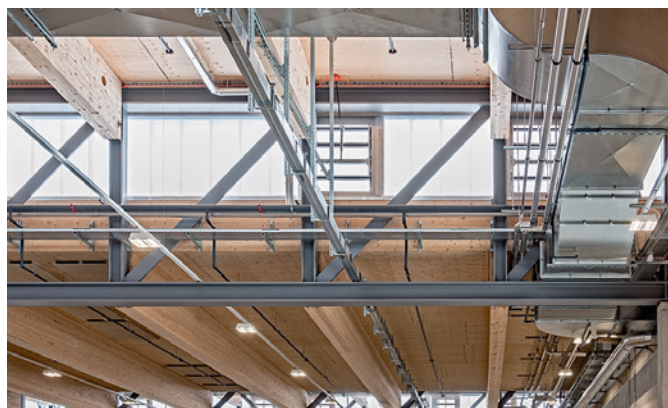
Für den geplanten Weiterausbau des Werkes hat man auch im «Kommandoraum» genügend Reserven geschaffen, denn jede Erweiterung bedeutet grundsätzlich Konsequenzen für die Steuer- und Regeltechnik und nicht zuletzt für das Montage- und Installationskonzept.

Valerio Cibola, Heizteam Savaris, und Patrick Seiger, Urfer-Müpro, beim Fachsimpeln vor der sauber isolierten Heizverteilung



Ganz speziell in der grosszügigen Produktionshalle sind auch die im Innern aufgehängten Rohre für die Dachentwässerung. Diese wurden seitlich an die mächtigen Holzträger installiert, damit sie sich bei Temperaturschwankungen im Gleichschritt mit dem Holzbindern bewegen können.

Valerio Cibola erläutert das Vorgehen: «Patrick Seiger von Urfer-Müpro hat uns diese Speziallösung vorgeschlagen und auch gleich die vormontierten Aufhängungen termingerecht angeliefert. Das schöne an Urfer-Müpro ist: die denken mit und begnügen sich nicht mit blosser Stangenware. Als Ansprechpartner sind sie nicht «nur» Verkäufer, sondern echte Profis, die die wahren Probleme erkennen, vor Ort oder bereits ab Plan.



Durch deren firmeneigene Schlosserei sind Sonderanfertigungen in kurzer Zeit realisierbar und was heute besprochen wird, ist nach kurzer Zeit montagefertig auf der Baustelle!

Der stetige Termindruck, der auf jedem Bau herrscht, verlangt nach Partnern, die auf Zack sind. Mit Urfer-Müpro haben wir einen solchen: agile Abwicklung, kompetente Beratung, Hilfestellung bei speziellen Berechnungen und prompte Lieferung. Man kann sich einfach auf Urfer-Müpro verlassen», so die Aussage von Herrn Cibola.

In der Heizzentrale: Eindrücklich, proper und alles isoliert



URFER-MÜPRO Online-Webshop
bit.ly/um_shop



24-Stunden-Abhollager

- Oele 2, 8413 Neftenbach
- Kesselstrasse 7, 8957 Spreitenbach
- Benkenstrasse 29, 5024 Küttigen
- Sälistrasse 19, 6005 Luzern
- Hintergasse 9a, 3422 Kirchberg
- Moosweg 4, 3645 Gwatt/Thun
- Chemin de Champ-Maffrey 7, 1093 La Conversion-Lutry



URFER-MÜPRO AG

Befestigungs- und
 Schallschutzsysteme
 Hofmattstrasse 9
 5712 Beinwil am See

062 771 85 45, Fax 062 771 85 72
info@urfer-muepro.ch
www.urfer-muepro.ch