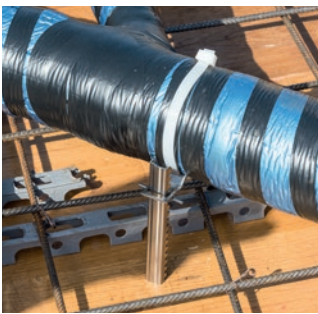




Referenz Überbauung
Herreny, Interlaken

URFER-MÜPRO macht die Herreney fest!

URFER-MÜPRO – Einlegearbeiten einfach gemacht.



Einlegerohrschelle

Mit der Gesamtüberbauung auf der Halbinsel Herreney in Interlaken wird etwas Einmaliges geschaffen: nur wenige Gehminuten vom Westbahnhof entfernt, entsteht neuer, qualitativ hochstehender Wohnraum, eingerahmt durch die Aare und den Schiffskanal zum Thunersee. Hier versorgt Urfer-Müpro den beauftragten Installations-Spezialisten U. Hauenstein AG mit Lösungen für die Befestigungs- und Einlegetechnik.

Innovative Partner in Interlaken

- **Bauherr**
Bauherrengemeinschaft Herreney
Hauenstein-Immobilien AG +
Zulg-Immobilien AG, 3612 Steffisburg
- **Bauunternehmung**
Frutiger AG, 3600 Thun
- **Architekt**
HMS Architekten+Planer AG, 3800 Unterseen
- **Installation Sanitär-/Haustechnik**
U.Hauenstein AG, Heizung Lüftung Sanitär ,
3612 Steffisburg
- **Bauvolumen** ca.100 Mio CHF



Was so idyllisch tönt, offenbart sich für die neuen Bewohner zweifellos als Paradies, als Oase vor dem sehr stark frequentierten Touristen-Magnet Interlaken. Für die Baugruppe allerdings stellen sich ein paar knifflige Herausforderungen.

Die exponierte Lage zwischen zwei Gewässern bewirkt grundsätzlich einen hohen Grundwasserspiegel und jetzt, wo die hohen Temperaturen noch die Schneeschmelze akzentuieren, werden bis +1.2 m über dem Normalwert gemessen! Deshalb wurden fluss-seitig mächtige Spundwände eingerammt bis auf 14 m Tiefe und die Untergeschosse werden mit einer sogenannten «weissen Wanne» erstellt, welche das drückende Grundwasser aufhalten.

2016 erfolgte der Start – und Stand heute, dauern die Bauarbeiten noch bis ca. 2025. In drei Etappen entstehen 171 Wohnungen, die Mehrzahl im Stockwerkeigentum. Die kubischen Baukörper mit drei- und vier- Obergeschossen sind im Untergrund mit einer durchgehenden Parkhalle, mit Keller- und Versorgungsräumen verbunden. Verschiedene Einheiten sind bereits bezogen, andere aus der zweiten Etappe sind am Entstehen und die dritte Etappe steht erst am Start. An diesem schwül-heissen Sommertag begrüßen wir die Installations-Profis der Hauenstein AG aus Steffisburg auf der Schalung zur zweiten Betondecke. Über die Distanzhalter werden hier Unter- und Ober-Armierung gerichtet, sodass die Eisen perfekt ausgelegt werden können.



Attraktive Wohnlage am Wasser.

Die hitzeresistente Truppe wird geführt durch den Projektleiter Beat Krenger und den baustellenleitenden Monteur Mike Pohle. Die U. Hauenstein AG setzt auf dieser Gross-Baustelle bis zu zehn Installateure ein, die in den Bereichen Heizung-, Sanitär- und Lüftungstechnik alles geben, um den engen Terminplan einzuhalten. Da muss einiges stimmen! Projektleiter Krenger kommt bei der Einschätzung zur Zusammenarbeit schnell auf den Punkt: «Wir schauen nicht auf das einzelne Projektelement. Es ist die Summe von vielen Entscheidungsfaktoren, die letztlich den Ausschlag geben – das zählt intern, beim eigenen Personal und genauso bei einem Partner-Unternehmen.

Dass wir mit vernünftigen Preisen kalkulieren können, setzen wir voraus, aber ohne einen perfekten Support vor Ort, geht gar nichts. Und da schätzen wir die Unterstützung von Urfer-Müpro. Seit wir vor Jahren zu Urfer-Müpro gewechselt haben, profitieren wir von einem deutlichen Mehrwert, angefangen bei den Qualitätsprodukten über die Lieferbereitschaft bis zum Support. Dazu kommen die fortwährende Innovationskraft und die besondere Agilität, auch wenn etwas Aussergewöhnliches ansteht und wir eine massgeschneiderte Lösung brauchen».

Adis Basic, der Berater von Urfer-Müpro bestätigt die ausgezeichnete Zusammenarbeit und betont vor allem das vorbildliche Verständnis der Ansprechpartner: «Es ist eben ein Riesen-

vorteil, wenn man sich grundsätzlich gut versteht und zwar nicht nur im problemlosen Alltagsgeschäft. Es sind die anspruchsvollen Herausforderungen, die uns beidseitig bestätigen, dass wir auf einem guten Weg sind. Wir schätzen diese Win-Win-Situation, die wir gerne bei jedem Bau-Projekt pflegen, denn letztlich sitzen wir im selben Boot.»

M. Pohle kontrolliert das Gefälle des Abflussrohres.





URFER-MÜPRO Online-Webshop
bit.ly/um_shop



24-Stunden-Abhollager

- Oele 2, 8413 Neftenbach
- Kesselstrasse 7, 8957 Spreitenbach
- Benkenstrasse 29, 5024 Küttigen
- Sälistrasse 19, 6005 Luzern
- Hintergasse 9a, 3422 Kirchberg
- Moosweg 4, 3645 Gwatt/Thun
- Chemin de Champ-Maffrey 7, 1093 La Conversion-Lutry



URFER-MÜPRO AG

Befestigungs- und
 Schallschutzsysteme
 Hofmattstrasse 9
 5712 Beinwil am See

062 771 85 45, Fax 062 771 85 72
info@urfer-muepro.ch
www.urfer-muepro.ch